

Tematické okruhy 6. ročníka konferencie:

- **Poznatky zo zahraničia a z domova**
- **Výživa - prikrmovanie a budúcnosť prikrmovania v strednej Európe**
- **Aktuálne otázky chorôb, vrátane afrického moru ošípaných u diviakov**
- **Kvalita srnčej a ďalšej raticovej zveri**
- **Škody na kultúrach a škody na zveri**
- **Raticová zver vo farmách, zverniciach a vo voľných revíroch**
- **Zubor, los, pasrnec a ďalšie**

Vás pozývajú na

VI. ročník medzinárodnej konferencie

VÝZNAMNÉ ASPEKTY V CHOVE RATICOVEJ ZVERI



VÝŽIVA A ZDRAVIE
RATICOVEJ ZVERI

*Konferencia je konaná pod záštitou ministerky
pôdohospodárstva a rozvoja vidieka SR
Ing. Gabriely Matečnej*

NPPC – VÚŽV Nitra, 01.02.2018

PRÍPRAVNÝ VÝBOR KONFERENCIE:

Ing. Matúš Rajský, PhD.

NPPC-VÚŽV Nitra

Ing. Zuzana Nouzovská

NPPC

Ing. Tibor Lebocký, PhD.

Slovenská poľovnícka komora

MVDr. Miroslav Vodňanský, PhD.

SIEZ Wien

Ing. Bibiana Kapustová

MPRV SR

Ing. Peter Juhász

MPRV SR

prof. Ing. Imrich Točka, CSc.

OPK Nitra

doc. MVDr. Dušan Rajský, PhD.

TU vo Zvolene

MVDr. Ján Chladný

ŠVPS SR

Mgr. Richard Ivančo

OkO SPZ Nitra

doc. Ing. Mária Chrenková, CSc.

NPPC-VÚŽV Nitra

MEDIÁLNI PARTNERI:



VI. ročník medzinárodnej konferencie „Významné aspekty v chove raticovej zveri“

VÝŽIVA A ZDRAVIE RATICOVEJ ZVERI



PROGRAM:

8⁰⁰ – 9⁰⁰ Registrácia účastníkov
a občerstvenie

9⁰⁰ - 11⁰⁰ Otvorenie a prednášky

11⁰⁰ – 11¹⁵ Prestávka a občerstvenie

11¹⁵ – 12³⁰ Prednášky

12³⁰ – 13³⁰ Obed

13³⁰ – 15⁰⁰ Prednášky

Možnosť exkurzie do chovných a pokusných
zariadení so srnčou, jeleňou a losou zverou
na NPPC - VÚŽV Nitra

POKYNY PRE AUTOROV PRÍSPEVKOV UVEREJNENÝCH V ZBORNÍKU:

Príspevky budú publikované v recenzovanom zborníku.

K dispozícii budú panely na umiestnenie posterov.

Celkový rozsah príspevku: 2 až 6 strán vo formáte A5 (Word), písmo Arial, veľkosť 9.

Záverečný termín dodania príspevkov do zborníka: 18.01.2018.

Adresa na zaslanie príspevkov: rajsky@vuzv.sk



ORGANIZAČNÉ POKYNY:

Termín konania: 01.02.2018 (štvrtok)

Miesto konania: NPPC-VÚŽV Nitra, Kongresová sála
Hlohovecká 2,
951 41 Lužianky

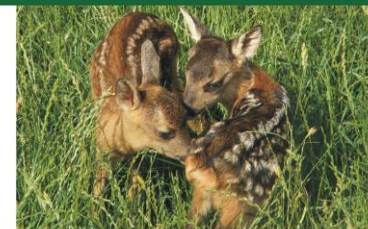
Účastnícky poplatok na osobu: 25 eur

- **po uhradení poplatku pošlite vyplnenú
záväznú prihlášku na e-mail: bencova@vuzv.sk**

Účastníkom konferencie budú poskytnuté:

- Nová publikácia **Potreba živín pre srnce
a národná databáza krmív**
- **Zborník príspevkov z konferencie**
- **Občerstvenie**
- **Obed**

N P NÁRODNÉ POĽNOHOSPODÁRSKE
P C A POTRAVINÁRSKE CENTRUM
VÝSKUMNÝ ÚSTAV ŽIVOČÍŠNEJ
VÝROBY NITRA



**POTREBA ŽIVÍN PRE SRNCE
A NÁRODNÁ DATABÁZA KRMÍV**

Matúš Rajský
Miroslav Vodňanský
Mária Chrenková
Mária Polačíková
Zuzana Mlyneková
Zuzana Formelová
Rastislav Jurčík
Dušan Rajský

Nitra 2017

Publikácie NPPC - VÚŽV Nitra

25, 2017