

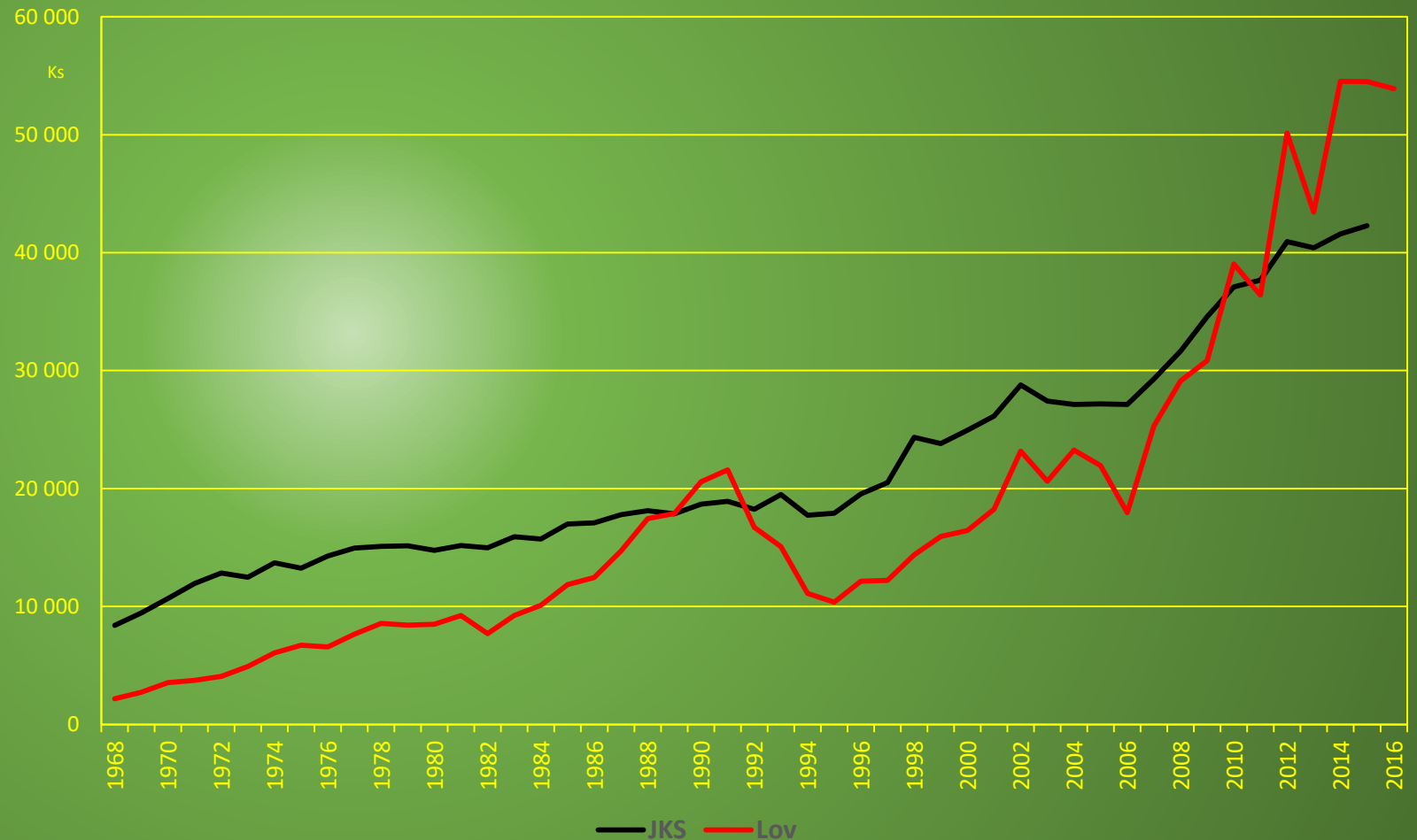
Vývoj diviacej populácie vo vzt'ahu k AMO

Ing. Jozef Bučko, PhD.

Národné lesnícke centrum

Dlhodobý vývoj početnosti diviačej zveri

- 1968 – Celoslovenská populácia vykázaná v počte
8 400 ks (JKS)
- 2016 – 42 285 ks
- 1968 – lov **2 172 ks**
- 2016 – 53 902
- JKS nárast 5 x
- Lov nárast 25 x



Geografické rozšírenie a základné ukazovatele chovu diviačej zveri na Slovensku

Hlásené JKS 2016

42 285 ks (+ 694)

1397 PR – 74 %

Stanovené NKS

22 740 ks

prekročené 1,86 násobne

Plánovaný lov 54 864 ks

Celkový úbytok 54 936 ks 100 % plnenie

Vykázaná štruktúra lovu

4,8 % dospelé diviaky

5,2 % dospelé diviačice

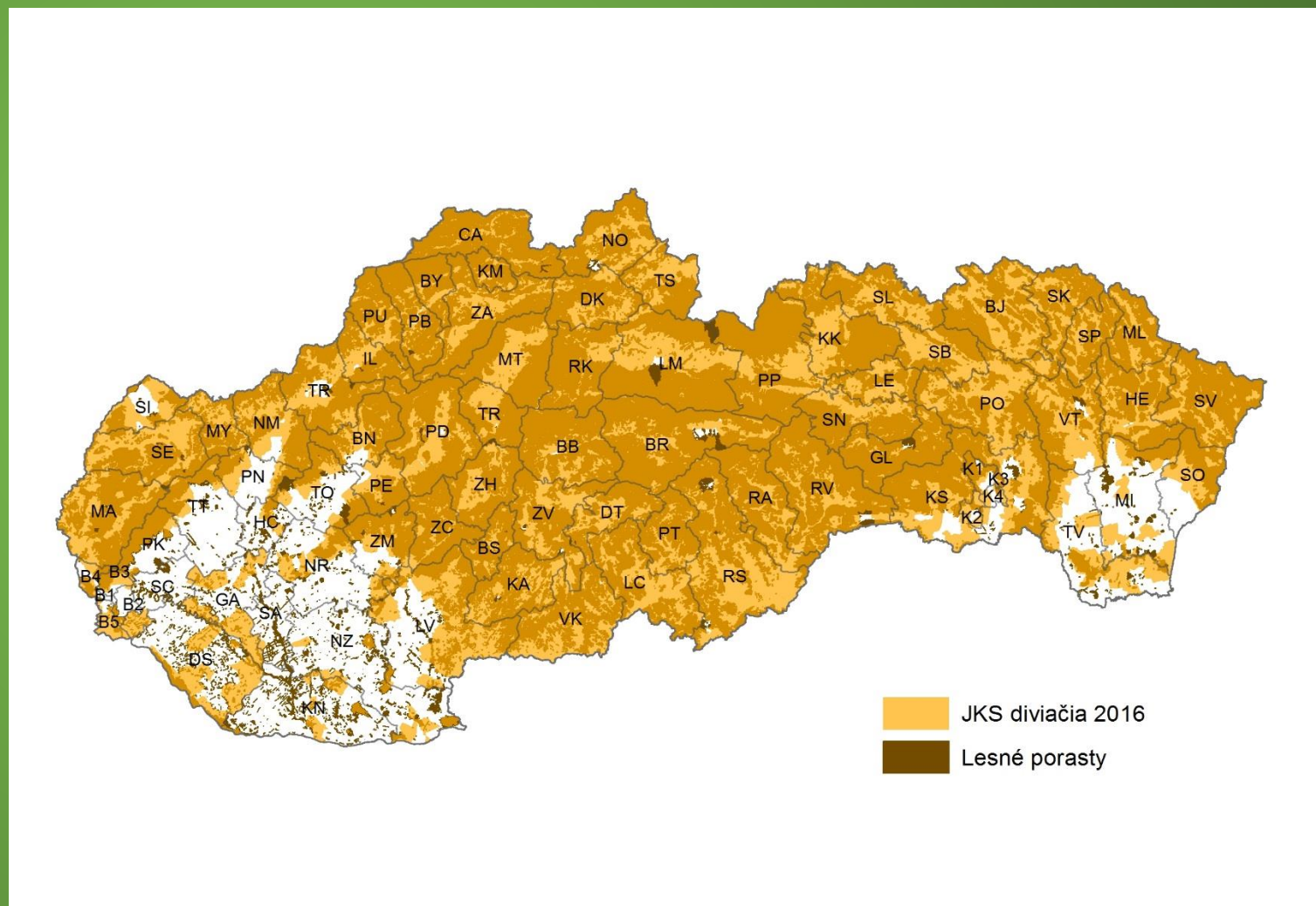
33 % lanštiaky

57 % diviačatá

Trend posledných rokov

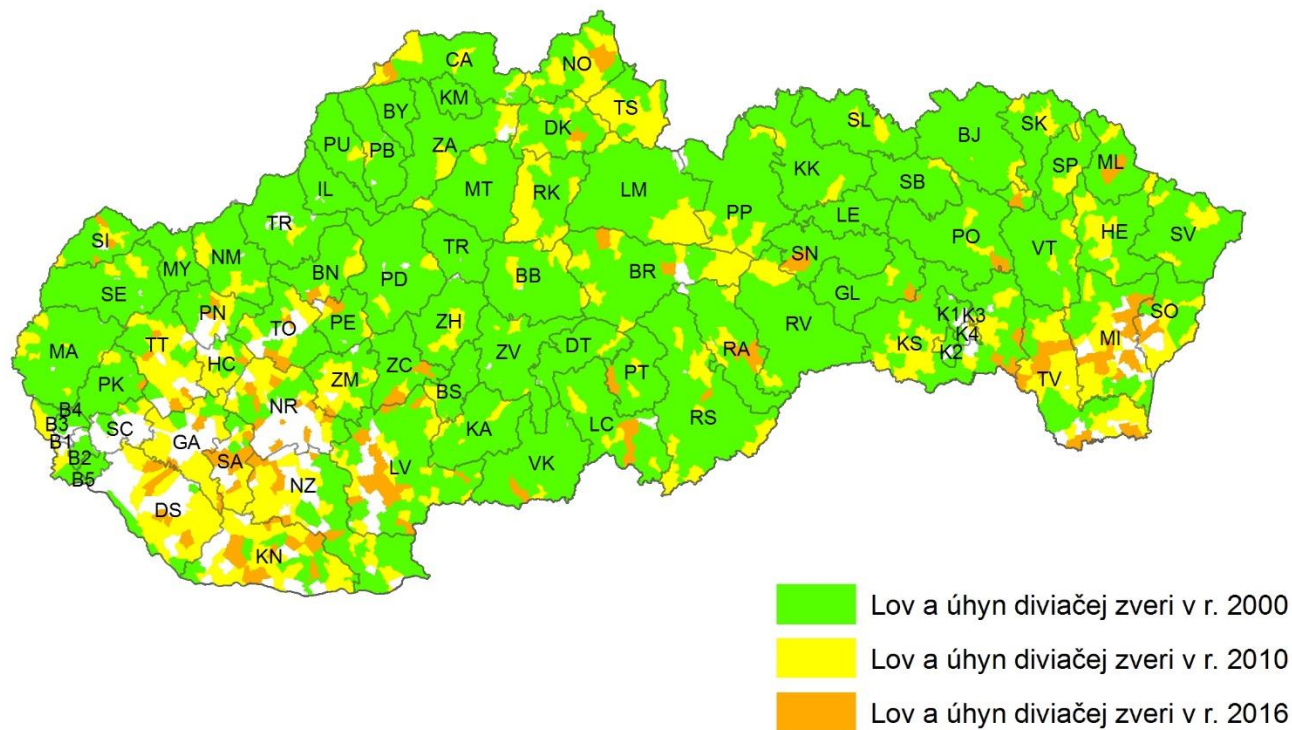
=

Nárast stavov a expanzia do bezlesnej krajiny



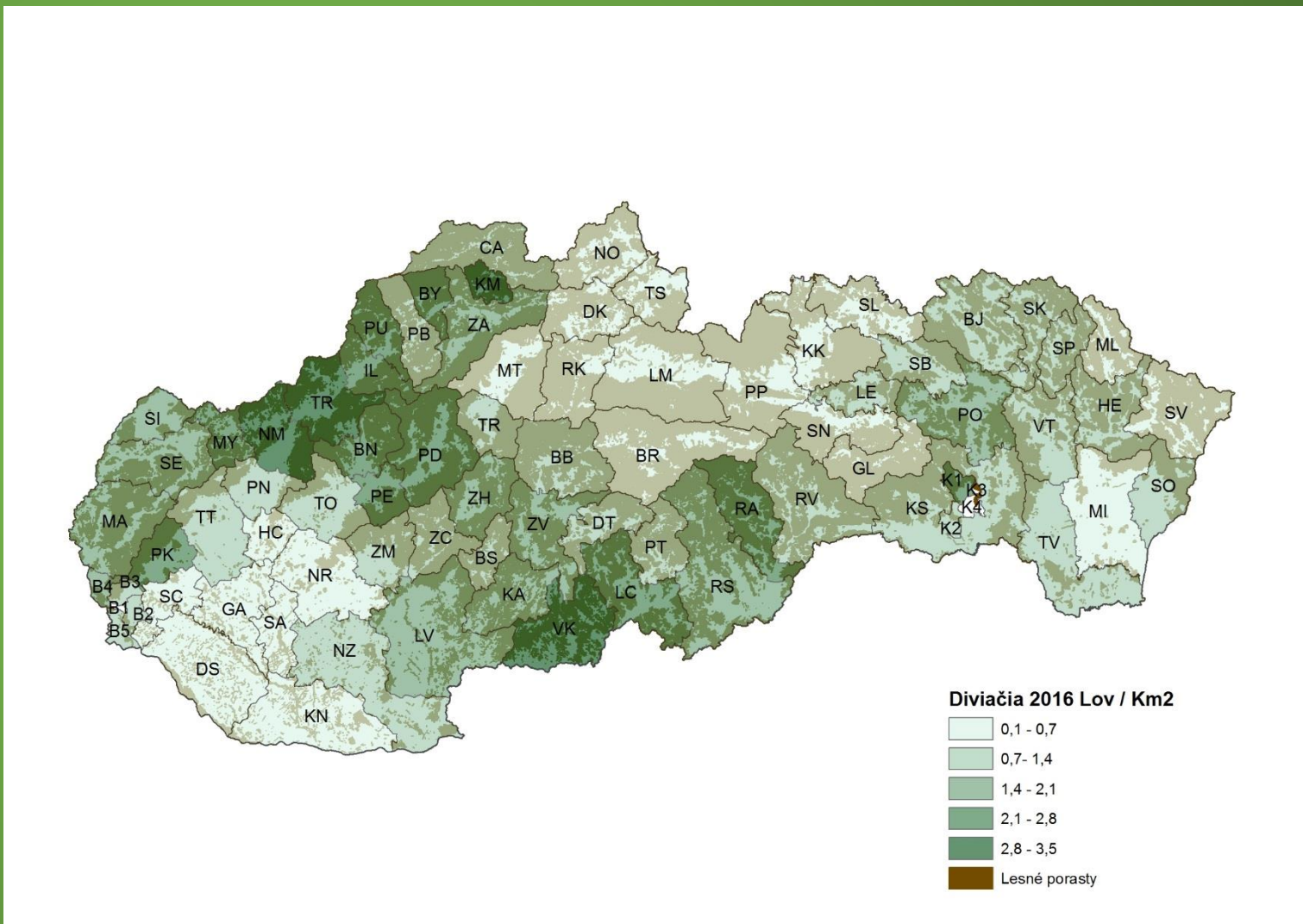
Zmena rozšírenia v období 2000 - 2016

- Oproti roku 2000 nárast plochy na ktorej sa loví diviak o **648 209 ha (+19 %)**
- Diviacia zver sa stáva stárou v agrárnej krajine a vyšších horských pásmach
- Nadmerné prezverenie vplýva negatívne – **predácia, priaznivé prostredie pre vznik nákaz**



Regionálne rozdiely, vplyv lesnatosti a klimatických podmienok

- Lesnatosť SR 44,6 %
- Najvyššie stavy v **teplých a nižšie situovaných pahorkatinách** Slovenska (okr. Trenčín, Nové Mesto nad Váhom, Púchov, Prievidza, Žarnovica, Banská Štiavnica, Krupina, Zvolen, Veľký Krtíš....)
- Predhoria, stret **lesnatej krajiny s agrárnou**
- Hlavne listnaté lesy s **dubom, bukom** ale aj zmiešané s prevahou listnáčov.
- Naopak nízke stavy na **východe** Slovenska a **severe stredného** Slovenska – **horšie životné podmienky, trvalý výskyt vlka**
- Nízke stavy aj v **bezlesnej** krajine
- Mierne zimy – slabá prirodzená selekcia



Sezónne zmeny rozšírenia, poľnohospodárska krajina

- Zmena poľnohospodárskej krajiny (kukurica, repka)
- Výskyt vo vegetačnom období a celoročný výskyt

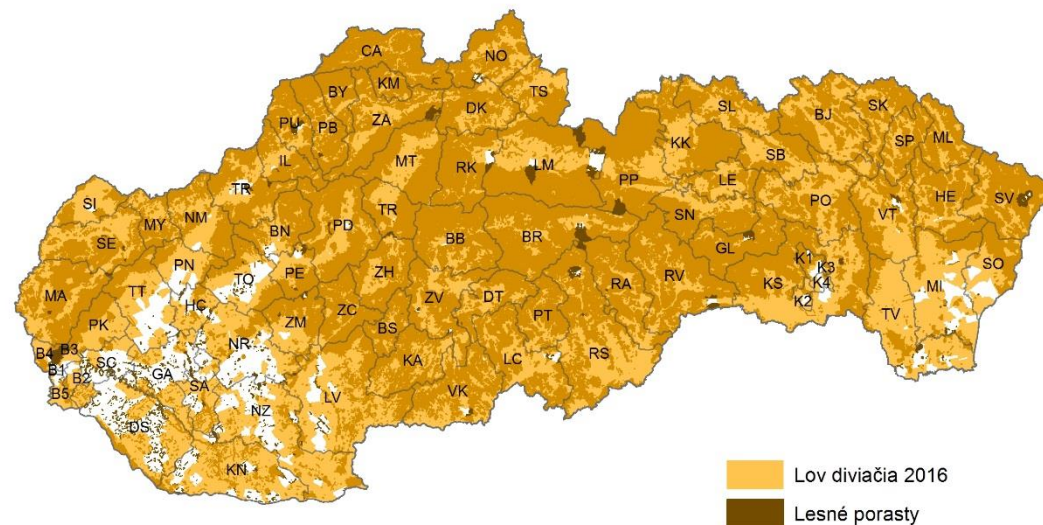
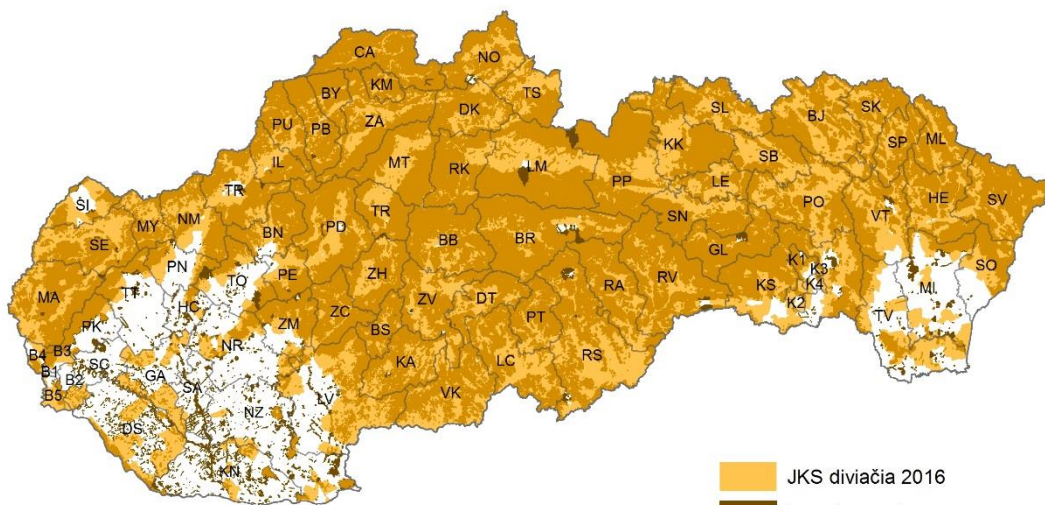


JKS 2016



Lov a úhyn 2016

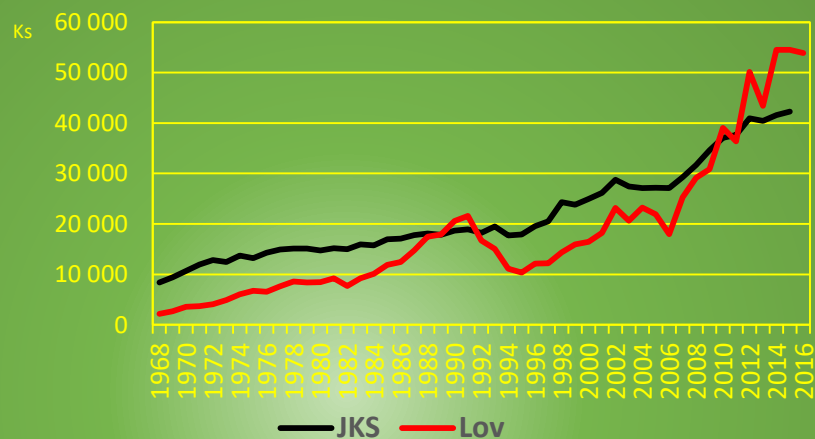
- Nadbytok potravy
- Úkrytové možnosti
- Sťažený lov – nutné opatrenia



Vplyv poľovníckeho manažmentu

Pozitíva - aktívny prístup

- Zvyšovanie plánov lovu
- Za posledných 10 r. sa realizovaný odstrel zvýšil **3 násobne**
- Spolupráca s poľnohospodármi



Negatíva v niektorých PR

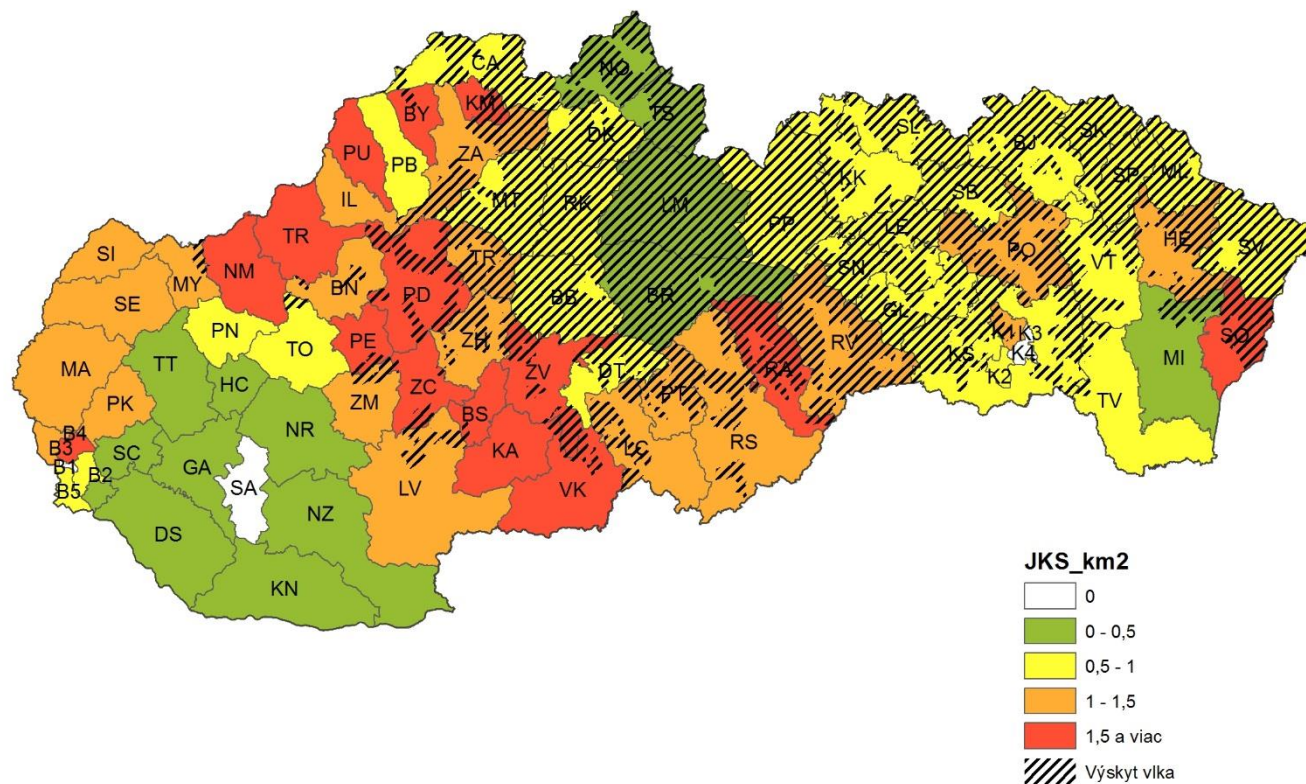
- Nadmerné **prikrmovanie**
- Vykazovanie nízkych stavov neodrážajúcich **skutočnú početnosť** v PR
- **Nízky plán lovu** resp. jeho **nízke plnenie** (málo času, starší kolektív, nezáujem riešiť situáciu)



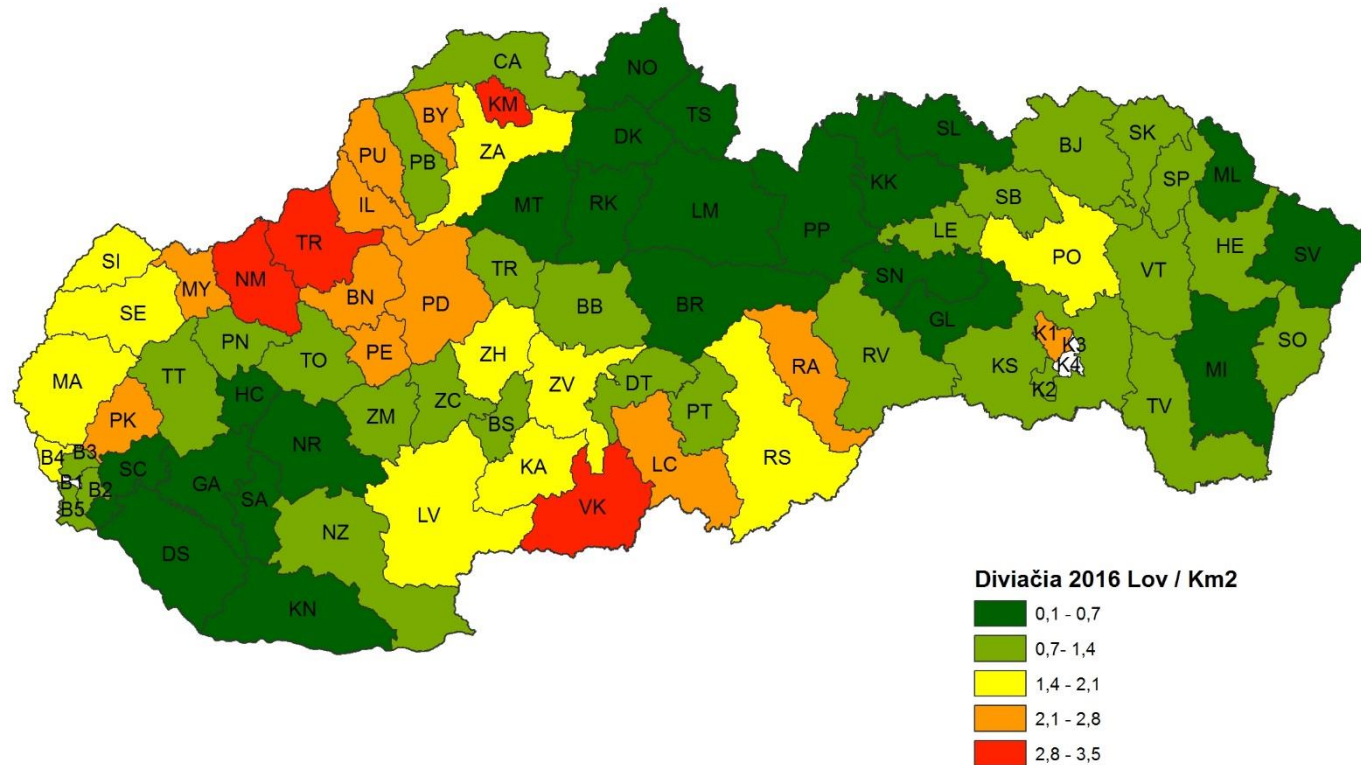
Vplyv predátorov na rozšírenie

Najvýznamnejší vplyv má vlk

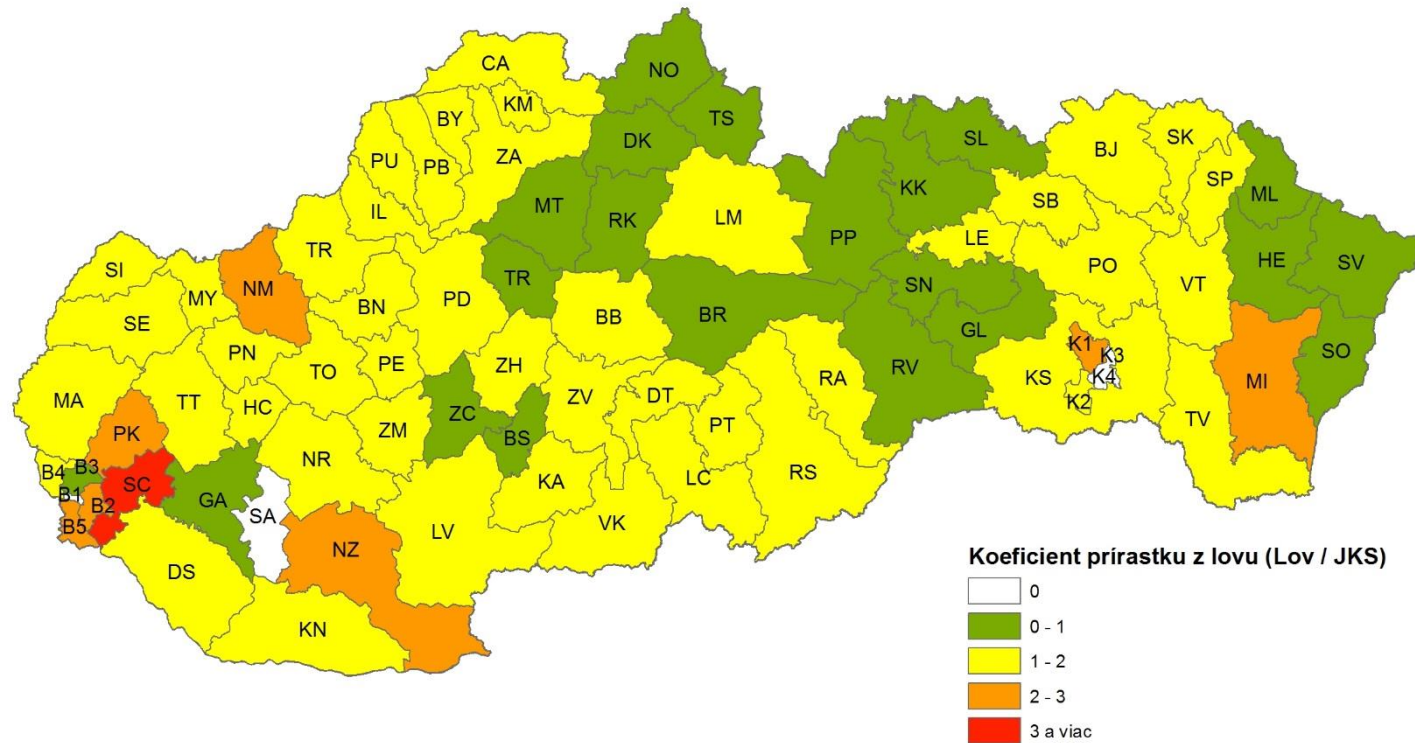
- Diviacia aj ostatná zver sa snaží vyhnúť šelmám
- Je bezpečnejšia v oblastiach mimo areálu vlka
- Areál vlka je v oblastiach s najvyššou hustotou diviačej len okrajovo čo eliminuje jeho vplyv



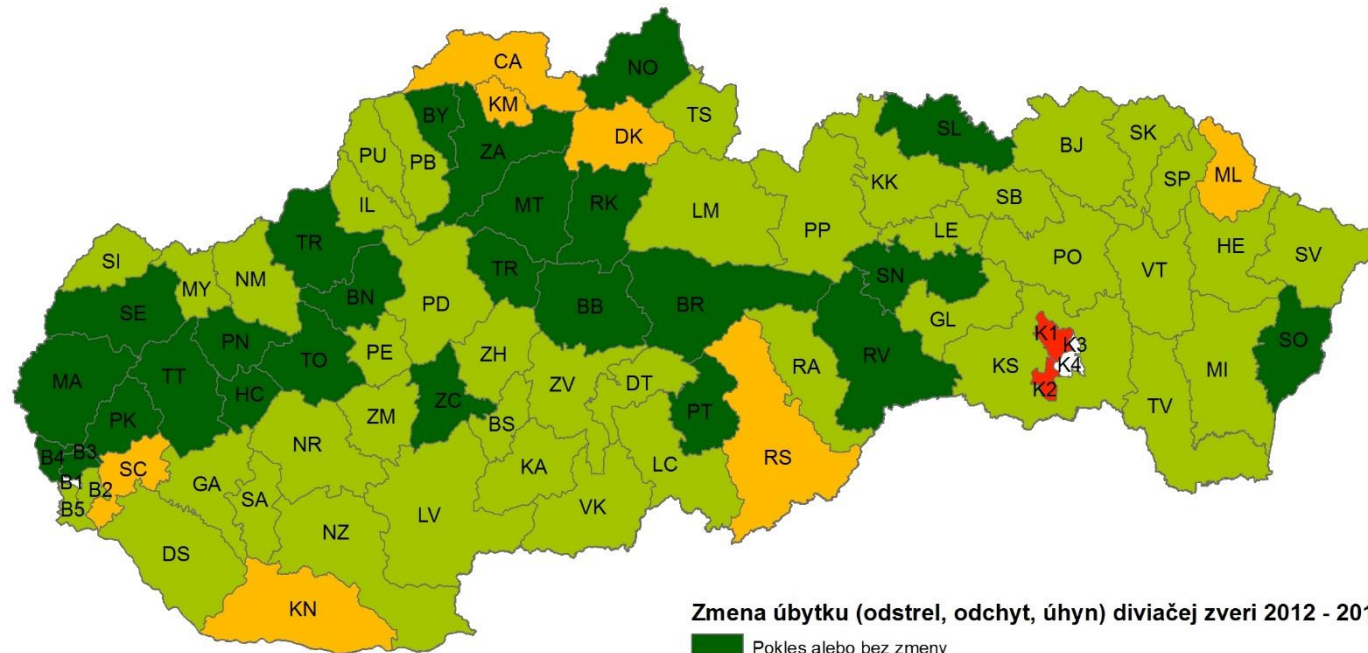
Lov na km² v roku 2016



Koeficient prírastku určený podľa dosiahnutého lovu v roku 2016



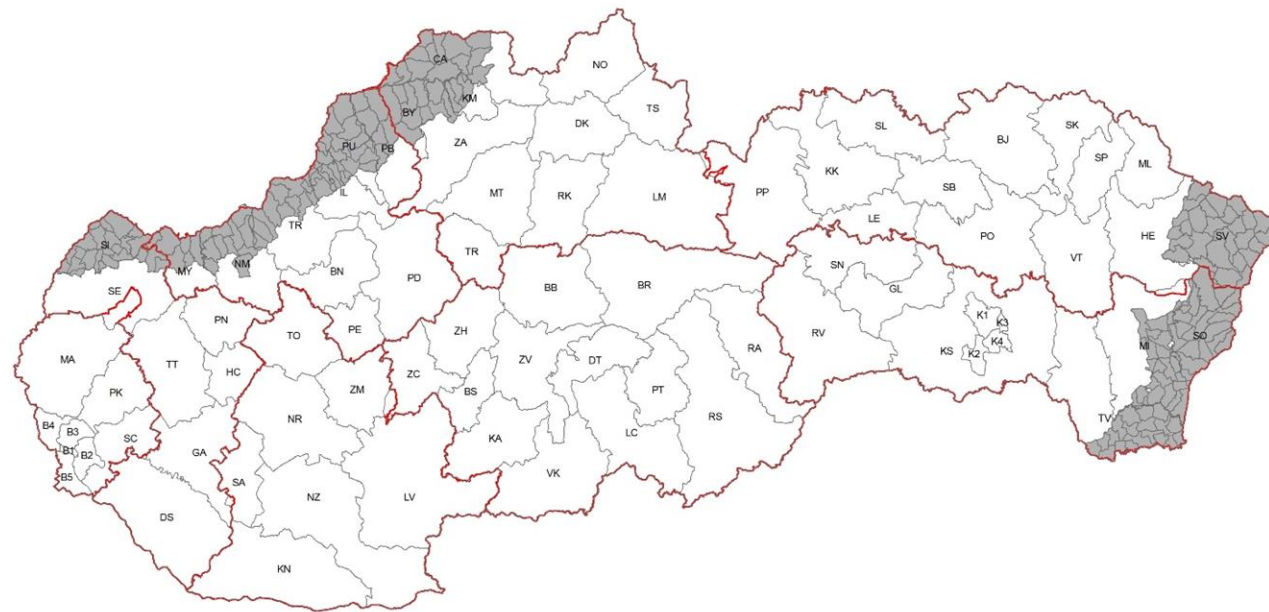
Zmena produkcie diviačej zveri za posledných 5 rokov



Zmena úbytku (odstrel, odchyt, úhyn) diviačej zveri 2012 - 2016

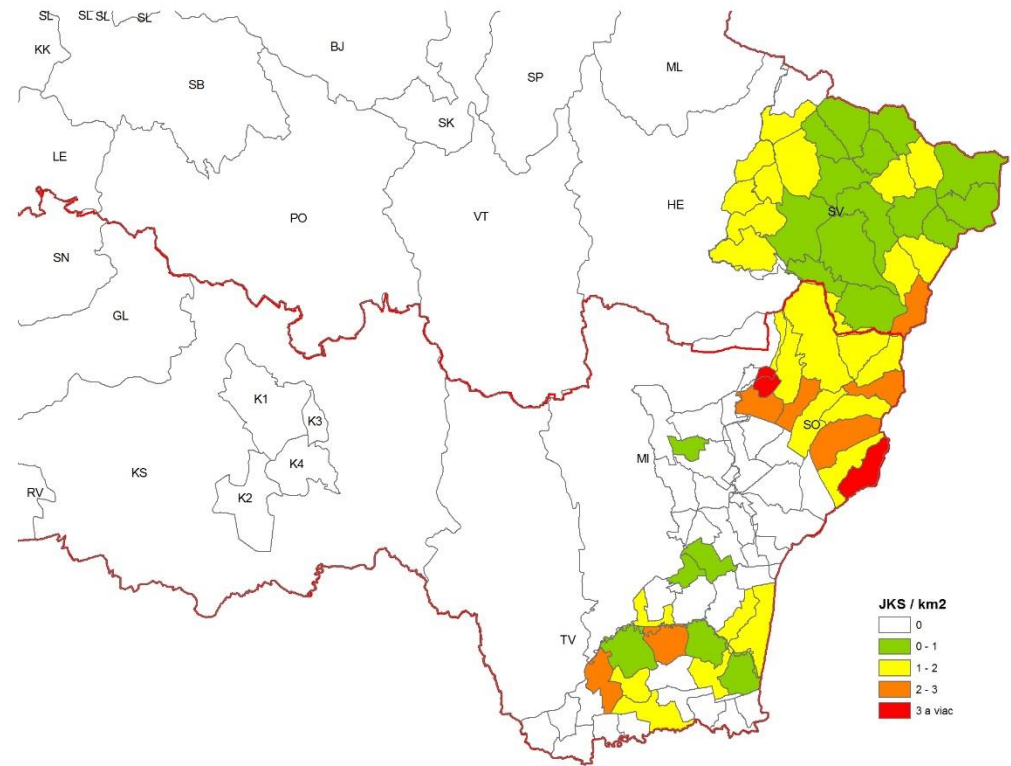
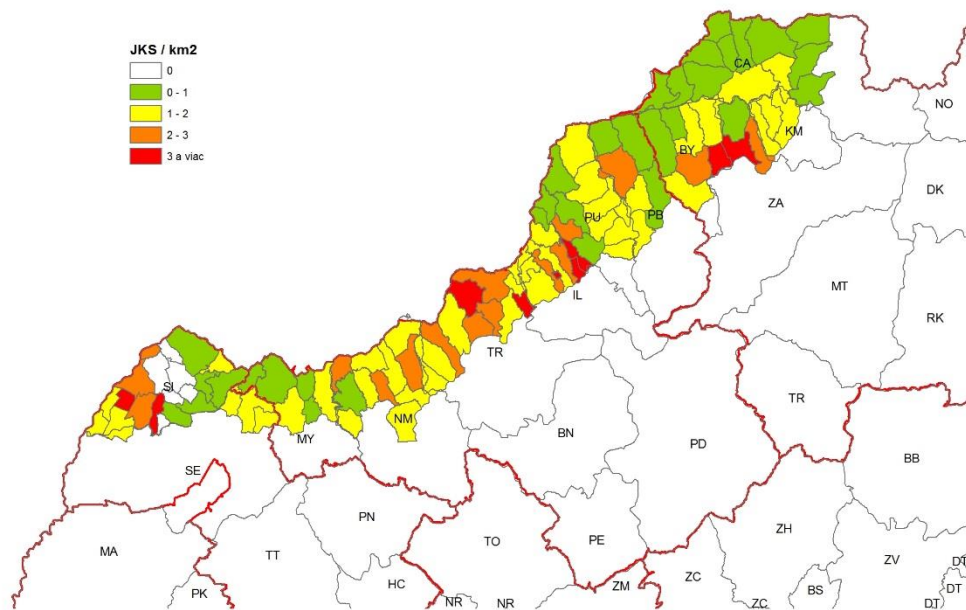
- Pokles alebo bez zmeny
- nárast do 50 %
- nárast 50 - 100 %
- nárast nad 100 %

AMO - nárazníkové zóny



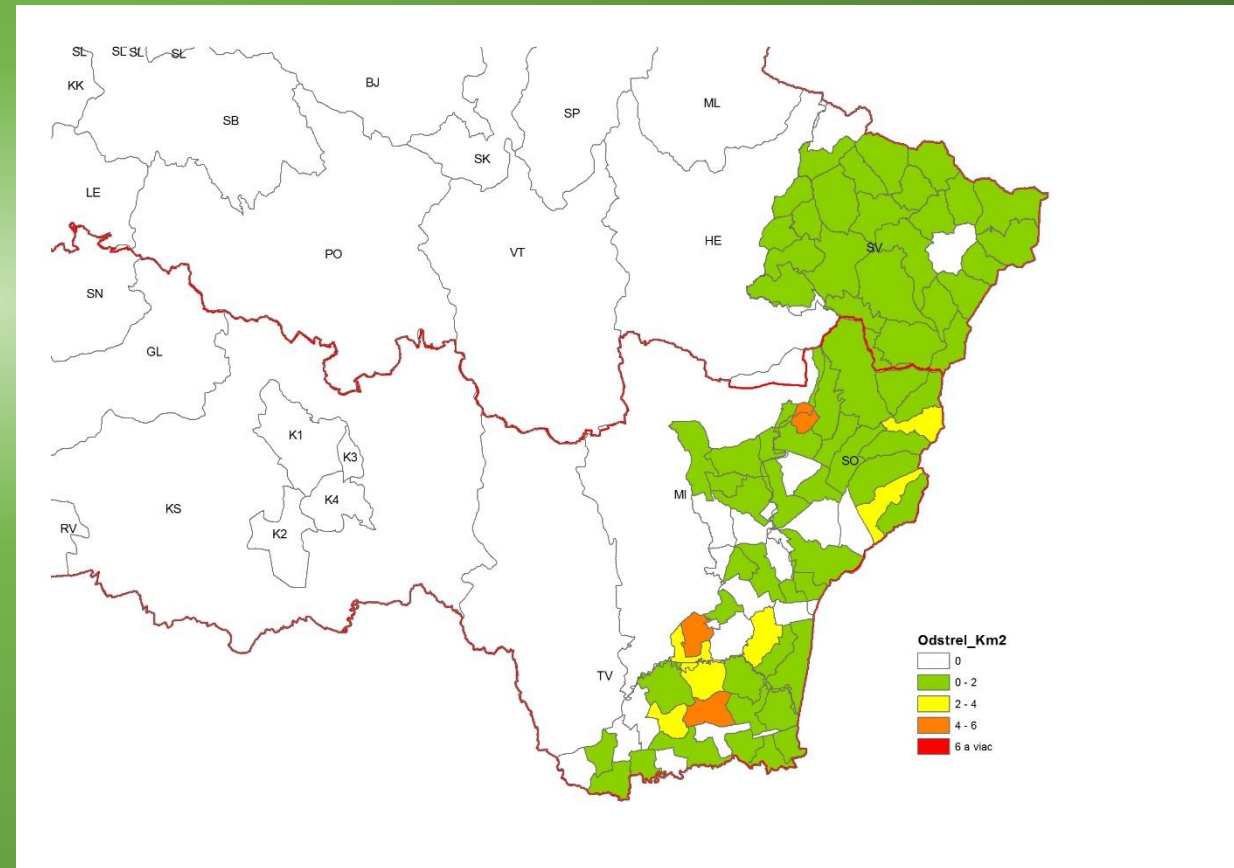
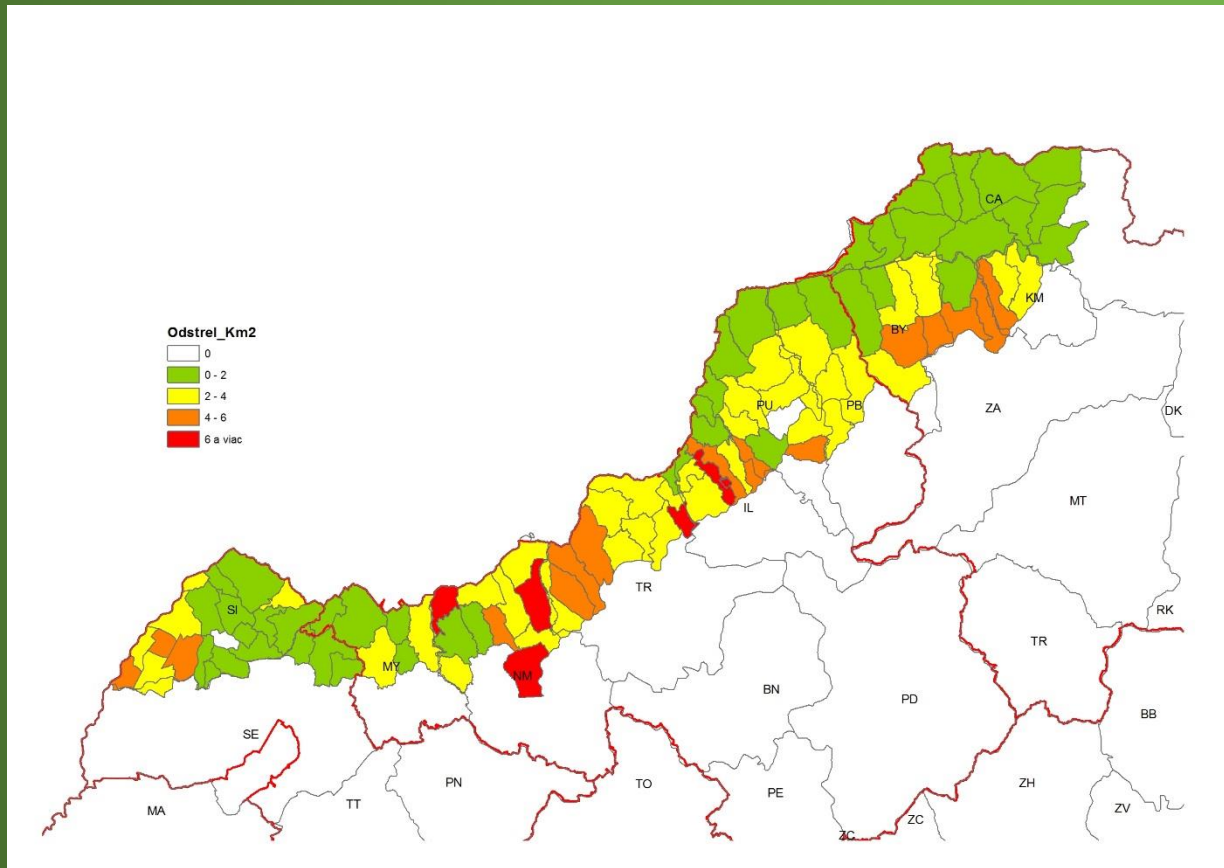
Situácia v určených nárazníkových zónach – JKS

JKS / Km²



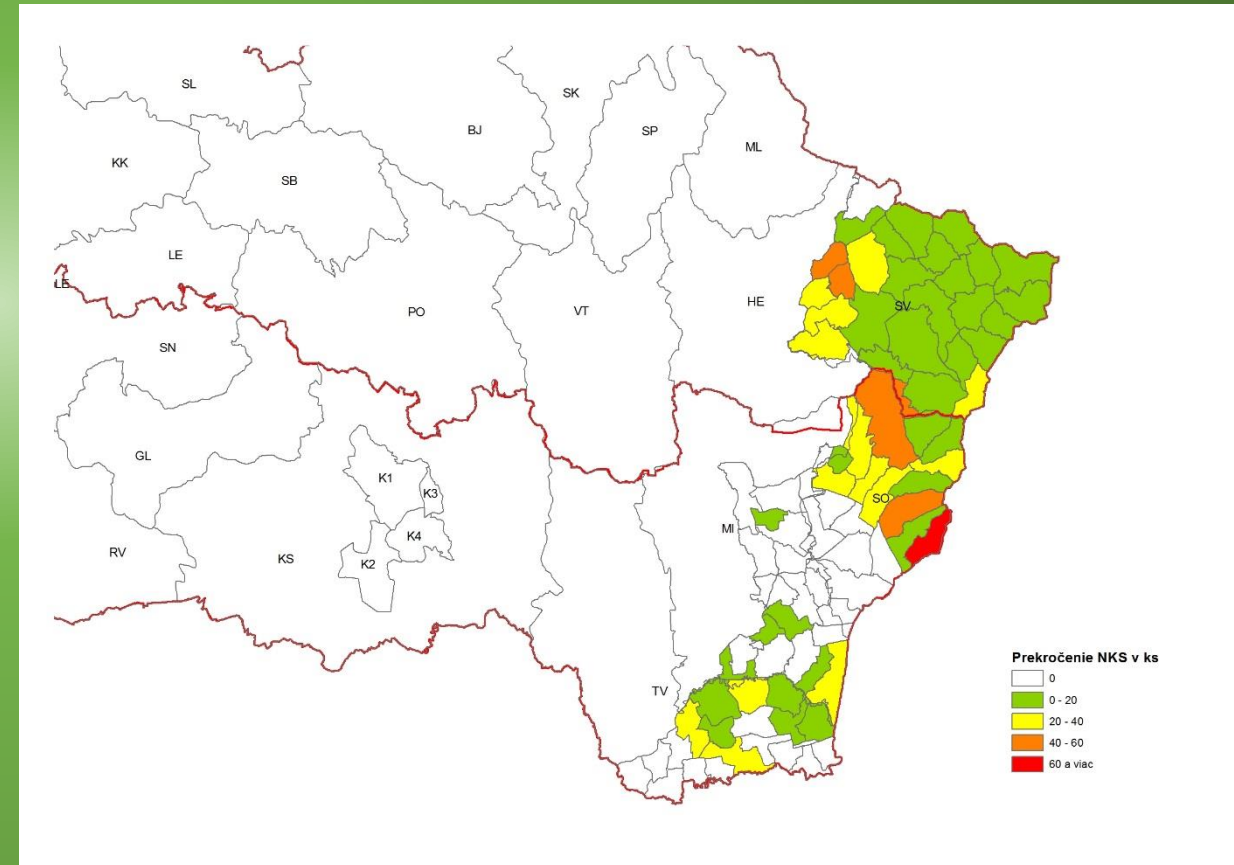
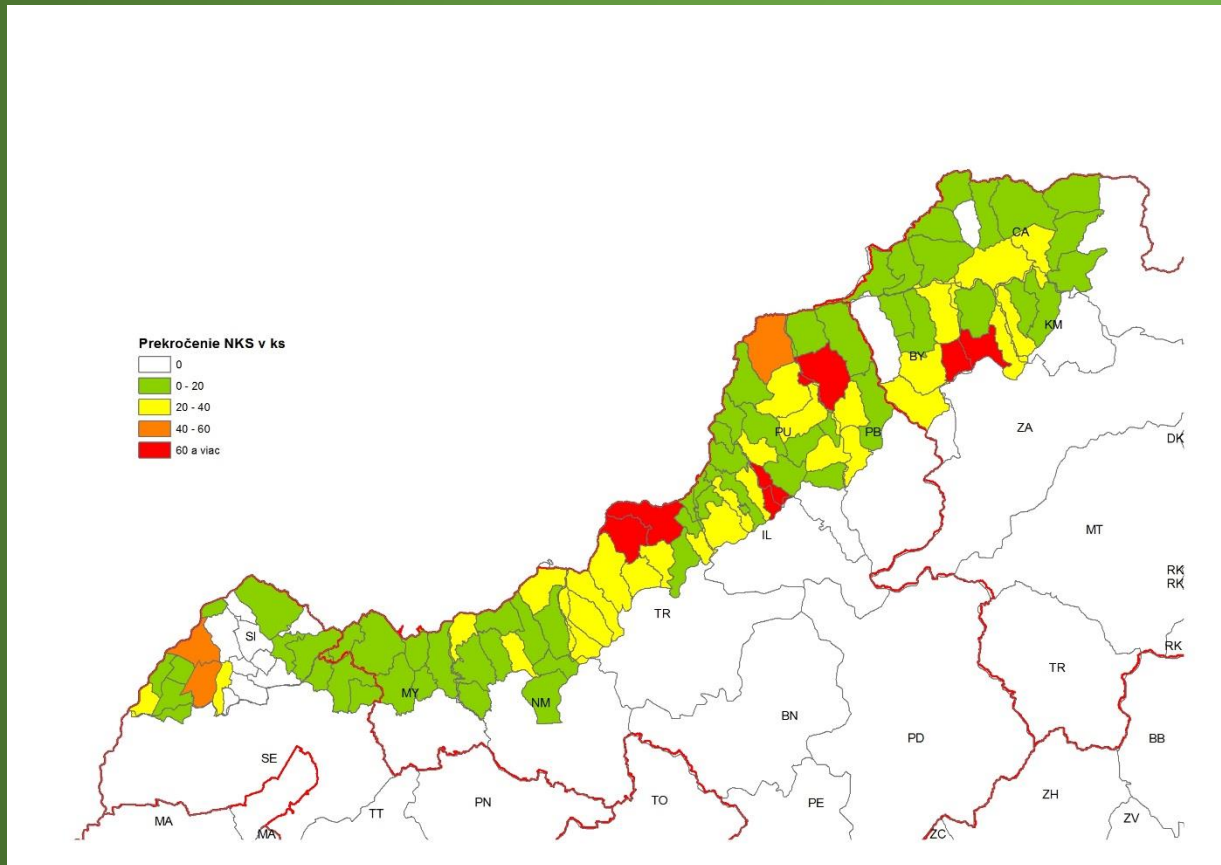
Situácia v určených nárazníkových zónach – lov diviačej zveri

Odstrel / Km²



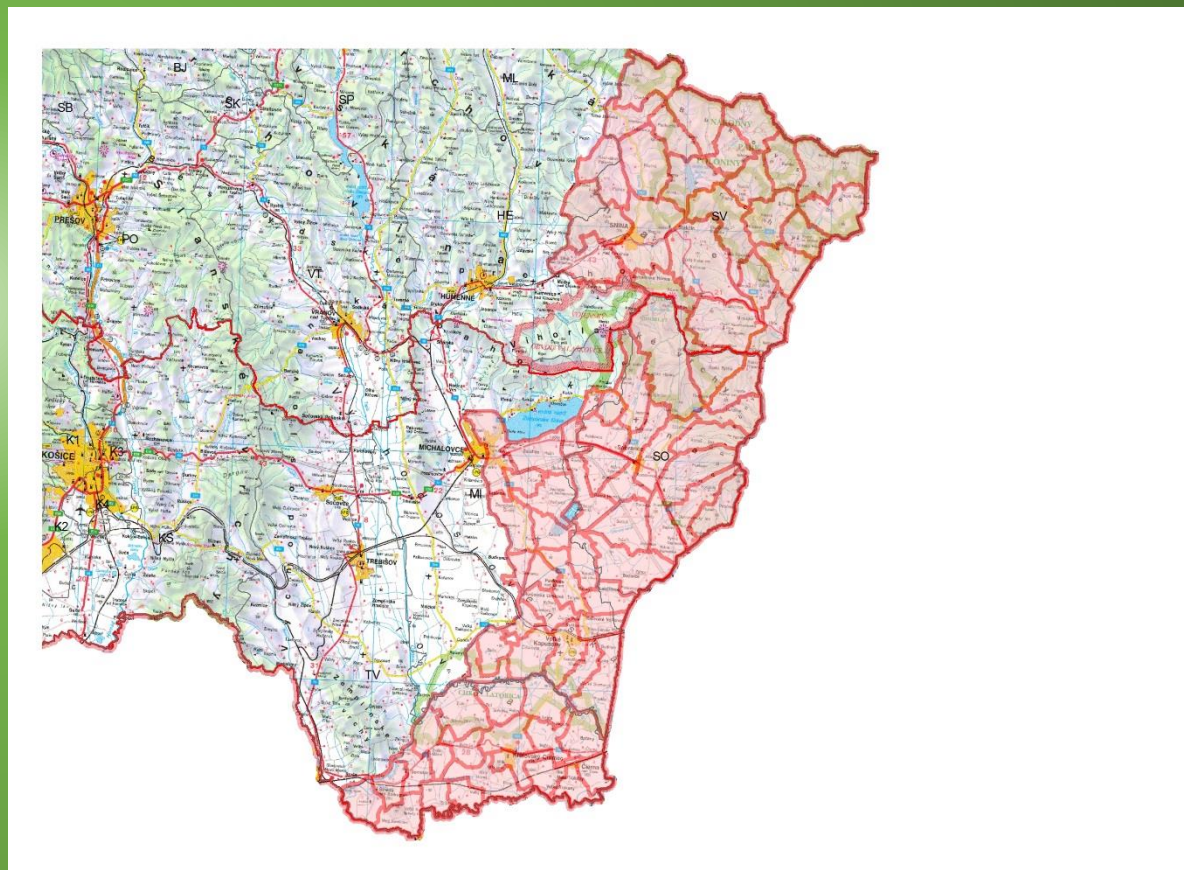
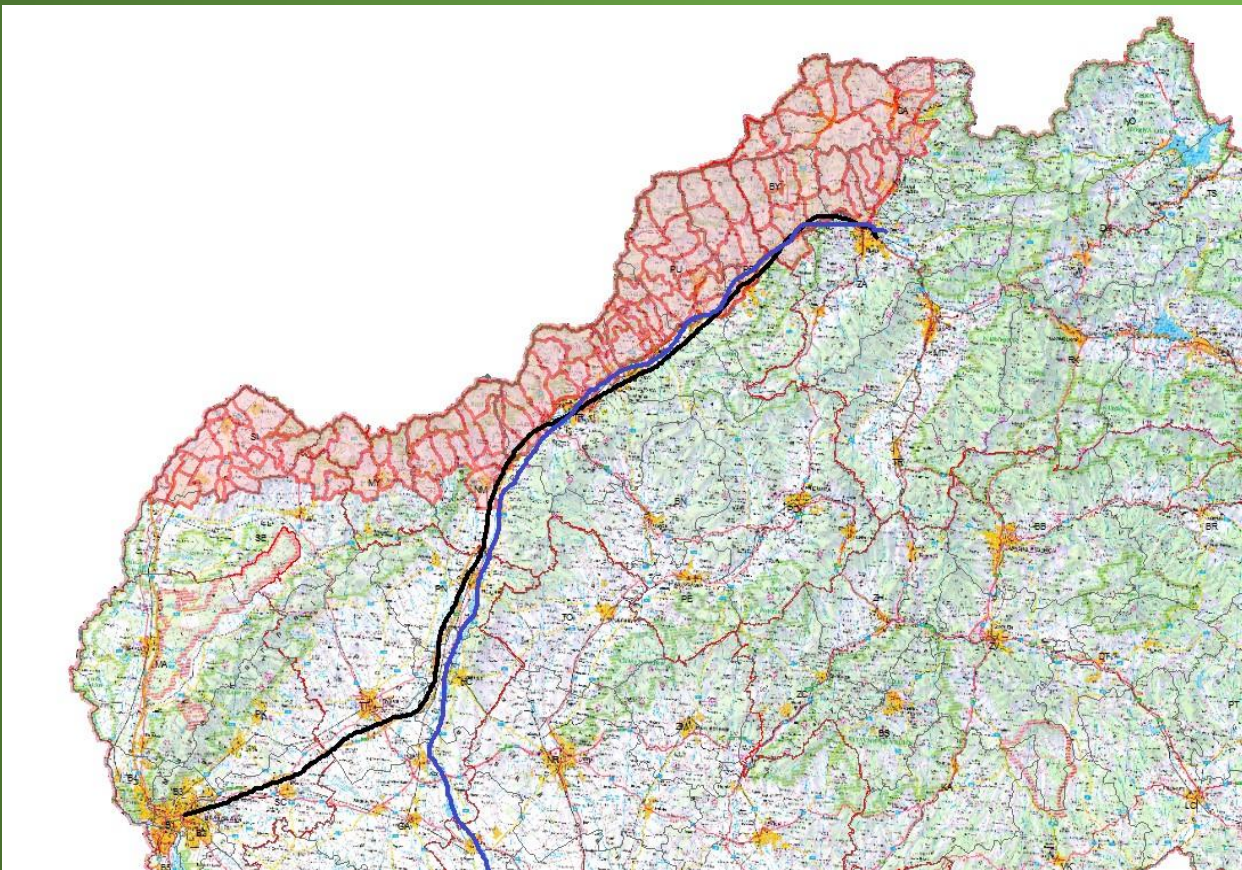
Situácia v určených nárazníkových zónach – prekročenie NKS

JKS - NKS



Situácia v určených nárazníkových zónach – prirodzené bariéry

JKS - NKS



Nárazníková zóna s ČR, čiastočne Rieka Váh a Diaľnica D 1, hranica s UA absencia výraznejších bariér

Závery a odporúčania

Obhospodarovanie diviačej zveri má v súčasnej dobe **viaceré nedostatky**

Prvoradým cieľom v najbližšom období by malo byť:

- **znížiť početnosť** diviačej zveri na cieľový stav približne **19 000 jedincov**, priemerná hustota **0,43 jedinca na km²** (konceptia rozvoja poľovníctva 2014, 2017)
- **zlepšiť vekovú a sexuálnu štruktúru** populácie diviačej zveri **správne realizovaným lovom**,
- **zintenzívniť opatrenia a spoluprácu pri ochrane poľnohospodárskych kultúr**
- **obmedziť „prekrmovanie“** diviačej ale aj ostatnej raticovej zveri,
- **vytlačiť diviačiu zver z agrárnej krajiny** v oblastiach pre chov malej zveri ako aj z vyšších polôh a hôľneho pásma.

Ďakujem za pozornosť

Ing. Jozef Bučko, PhD.,

NLC Zvolen

bucko@nlcsk.org