

Odber a predkladanie pohlavných orgánov z diviáčic a lanštiačok.

MVDr. Rudolf Janto

Štátna veterinárna a potravinová správa SR

Január 2018

Kontrola veku ulovenej samečej diviачej zveri.

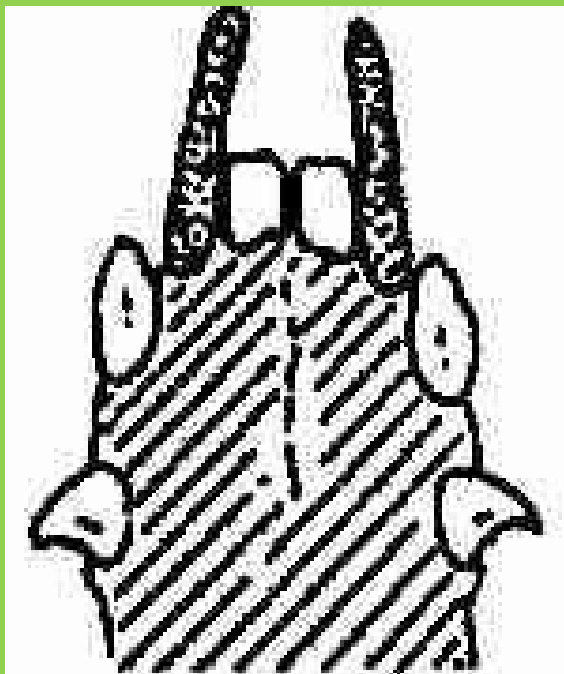
Posúdenie podľa telesného rámca



Posúdenie veku podľa chrupu



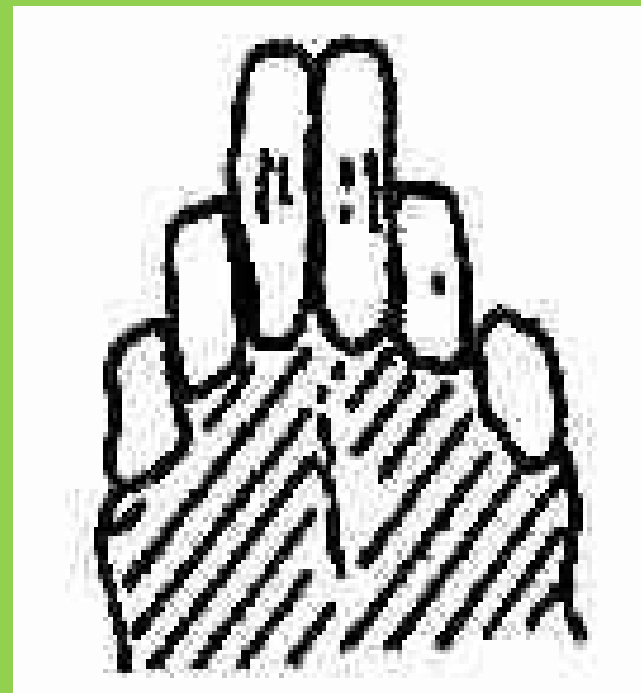
Určovanie veku lanštiačok podľa výmeny mliečnych hryzákov (tmavé) za trvalé (bledé)



15 mesiacov



17-18 mesiacov



19-20 mesiacov

Vulva a ritný otvor



Základný rez sa vedie v medzinoží kožou a svalovinou až po panvovú sponu, rez začína od konca brušnej dutiny po vulvu



Kruhovým rezom sa uvoľní konečník a vulva aj
s časťou osrstenia



Kruhovým rezom sa uvoľní konečník a vulva aj s časťou osrstenia



Prereže sa panvová spona (záмка) pílkou



Dokončí sa otvorenie brušnej dutiny rezom až
po hrudnú kosť



Dokončí sa uvoľnenie konečníka, vagíny a močového mechúra z panvy



Dokončí sa uvoľnenie konečníka, vagíny a močového mechúra z panvy



Dokončí sa uvoľnenie konečníka, vagíny a močového mechúra z panvy



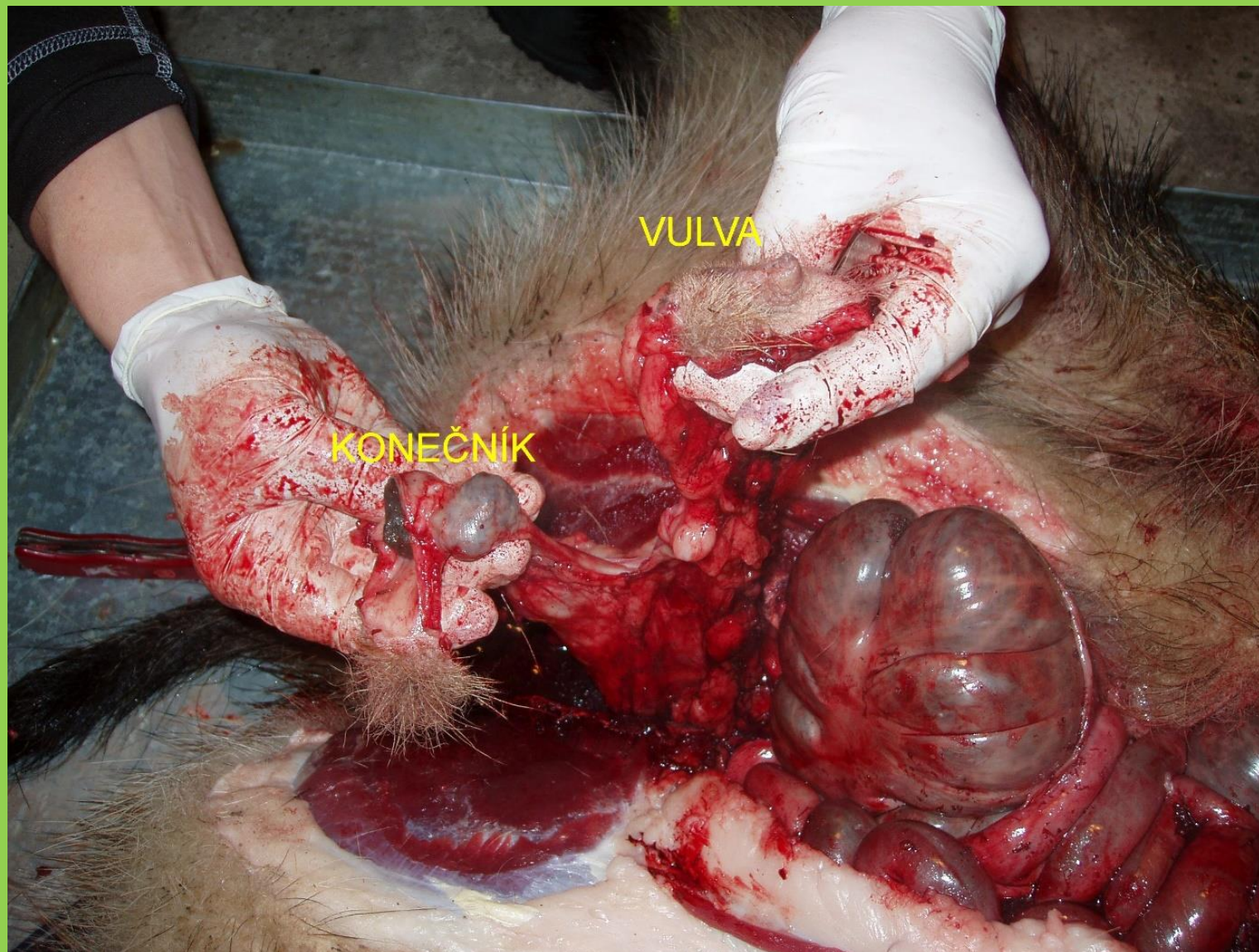
Oddelí sa vulva od ritného otvoru prerezaním
hrádzky medzi nimi



Oddelí sa vulva s vagínou od konečníka



Oddelí sa vulva s vagínou od konečníka



Oddelí sa telo a rohy maternice od čriev



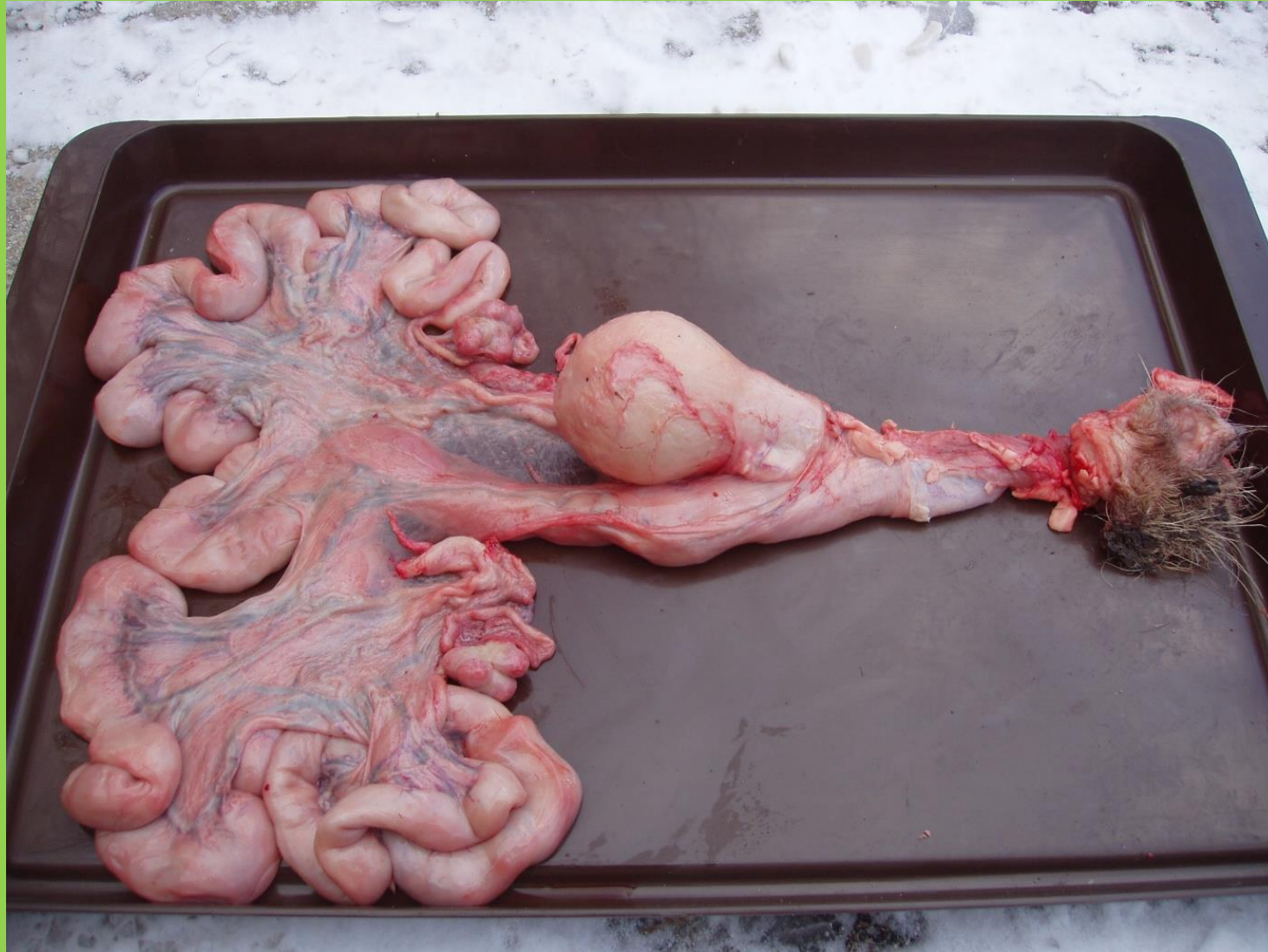
Vyberú sa uvoľnené pohlavné orgány z dutiny
brušnej



Vybraté pohlavné orgány z dutiny brušnej



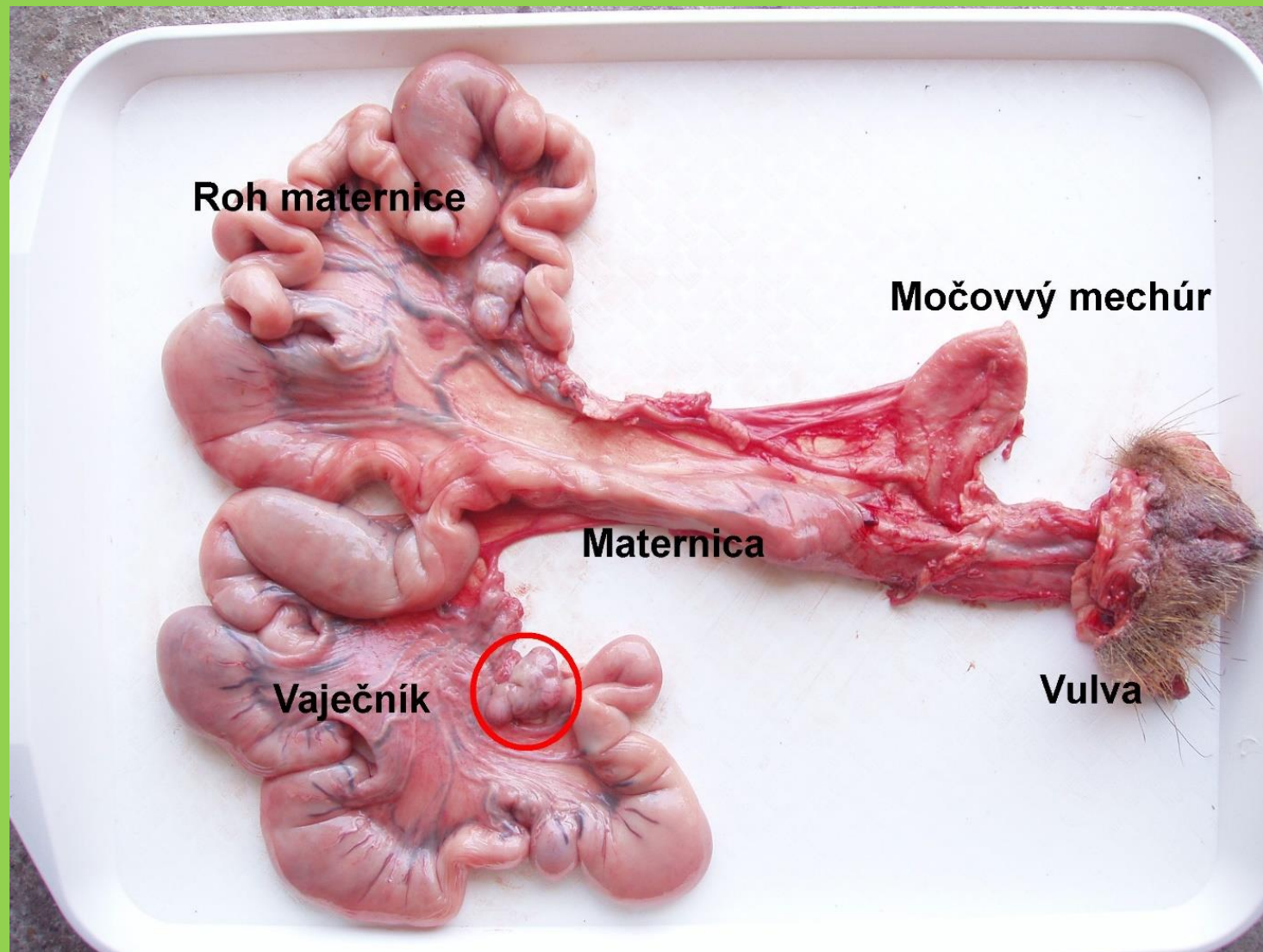
Vulva, vagína, močový mechúr, telo maternice,
rohy maternice, vaječníky na podložke



Vulva, vagína, močový mechúr, telo maternice,
rohy maternice, vaječníky na podložke



Vulva, vagína, močový mechúr, telo maternice,
rohy maternice, vaječníky na podložke



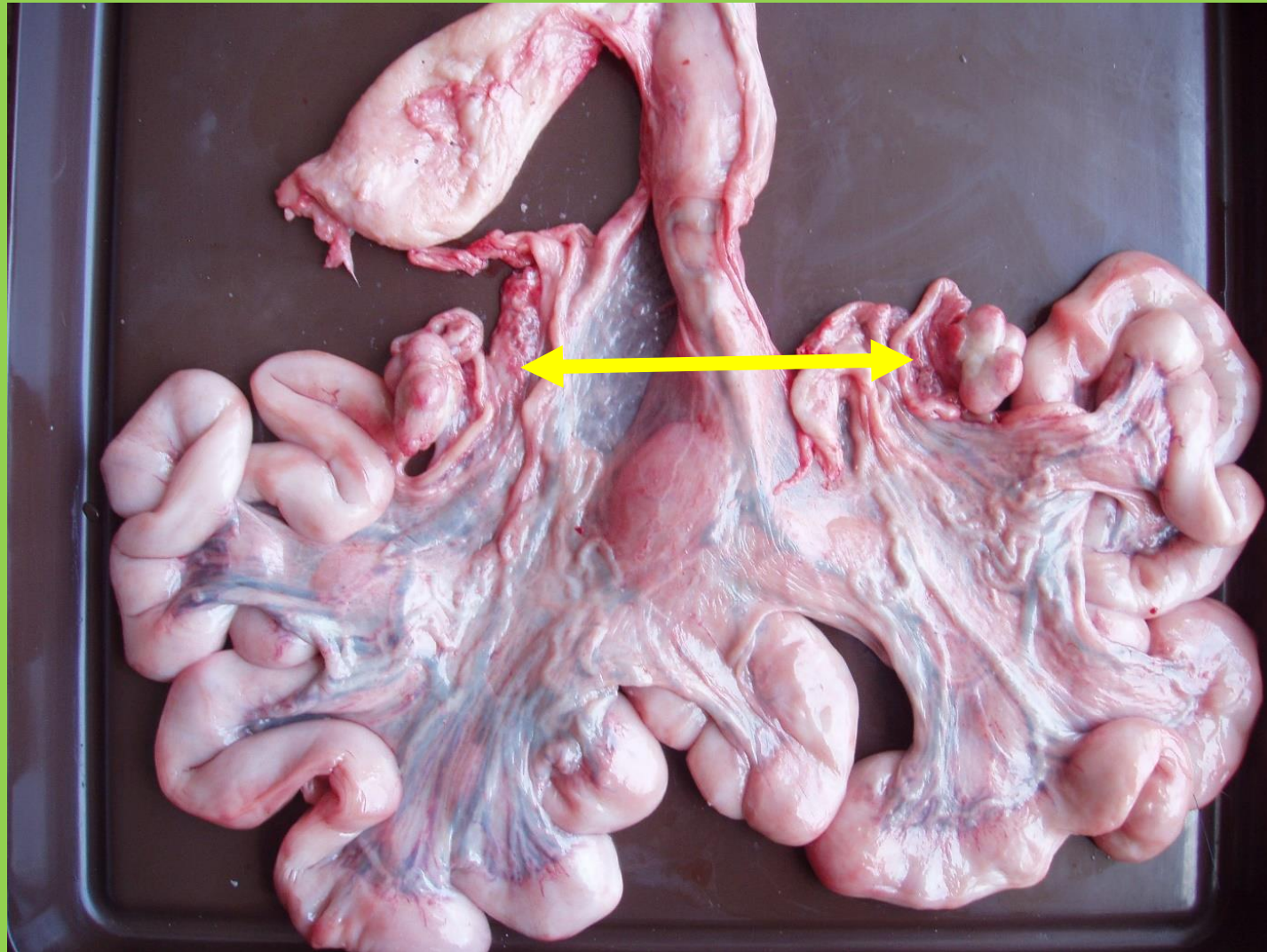
Vulva, vagína, močový mechúr



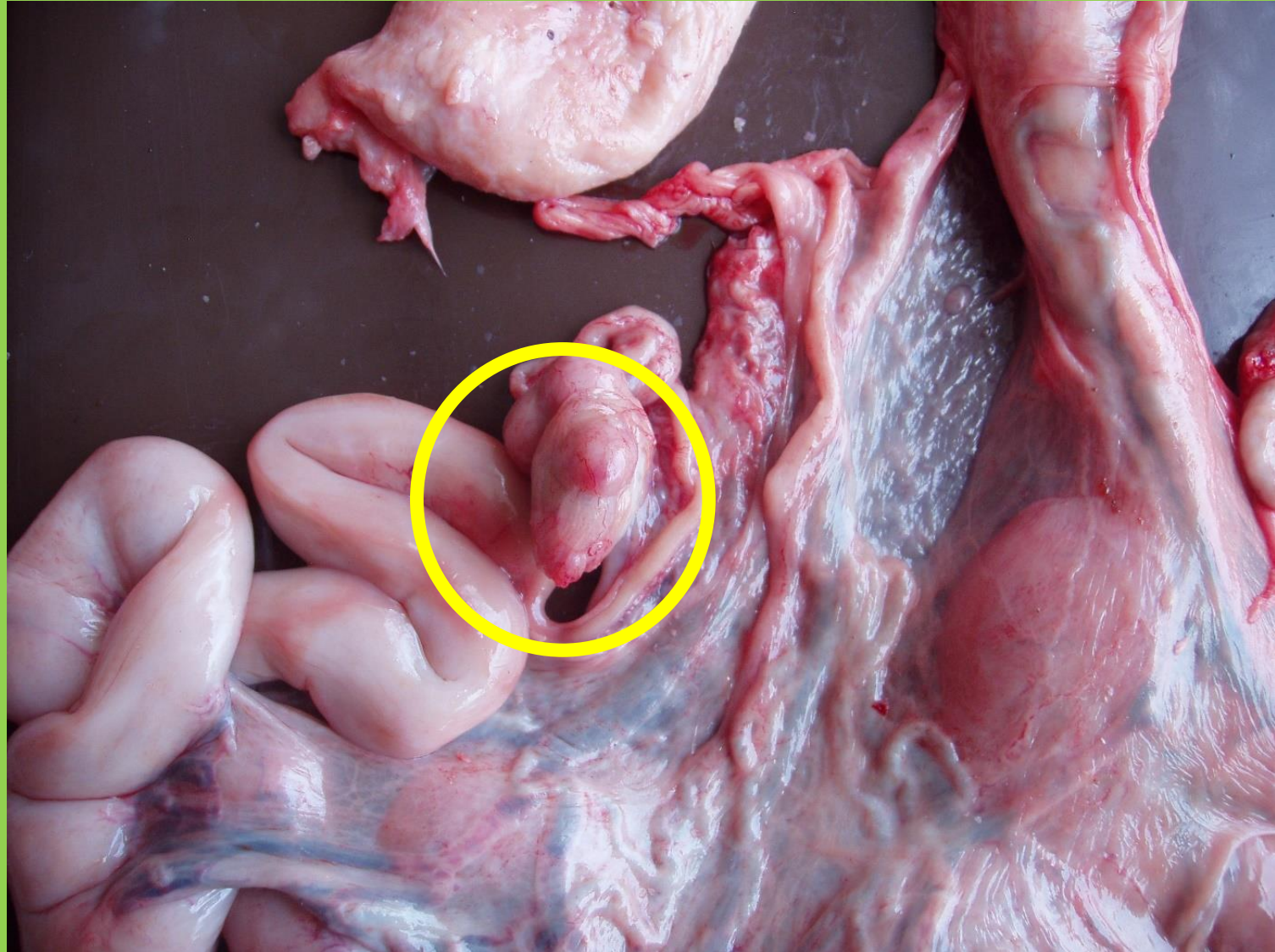
Vulva s osrstením



Močový mechúr, telo maternice, rohy
maternice a vaječníky – označené šípkami



Vaječník



Vybraté orgány sa zabalia do plastového vrečka a označia číslom značky spolu náležiackej ulovenej zveri a predložia príslušnej RVPS



Náležitosti sprievodného dokladu pohlavných orgánov

- Poľovný revír:
- Užívateľ poľovného revíru: IČO:
- Dátum ulovenia:
- Číslo značky ulovenej zveri:
- Dospelá diviачica Lanštiačka
- Strelec:
- ČOP strelca:
- Číslo účtu na poukázanie úhrady: