

MAXIMUS

PRÍBEH STARÉHO MEDVEĎA

MAXIMUS – JEDEN Z NAJVÄČŠÍCH MEDVEĎOV

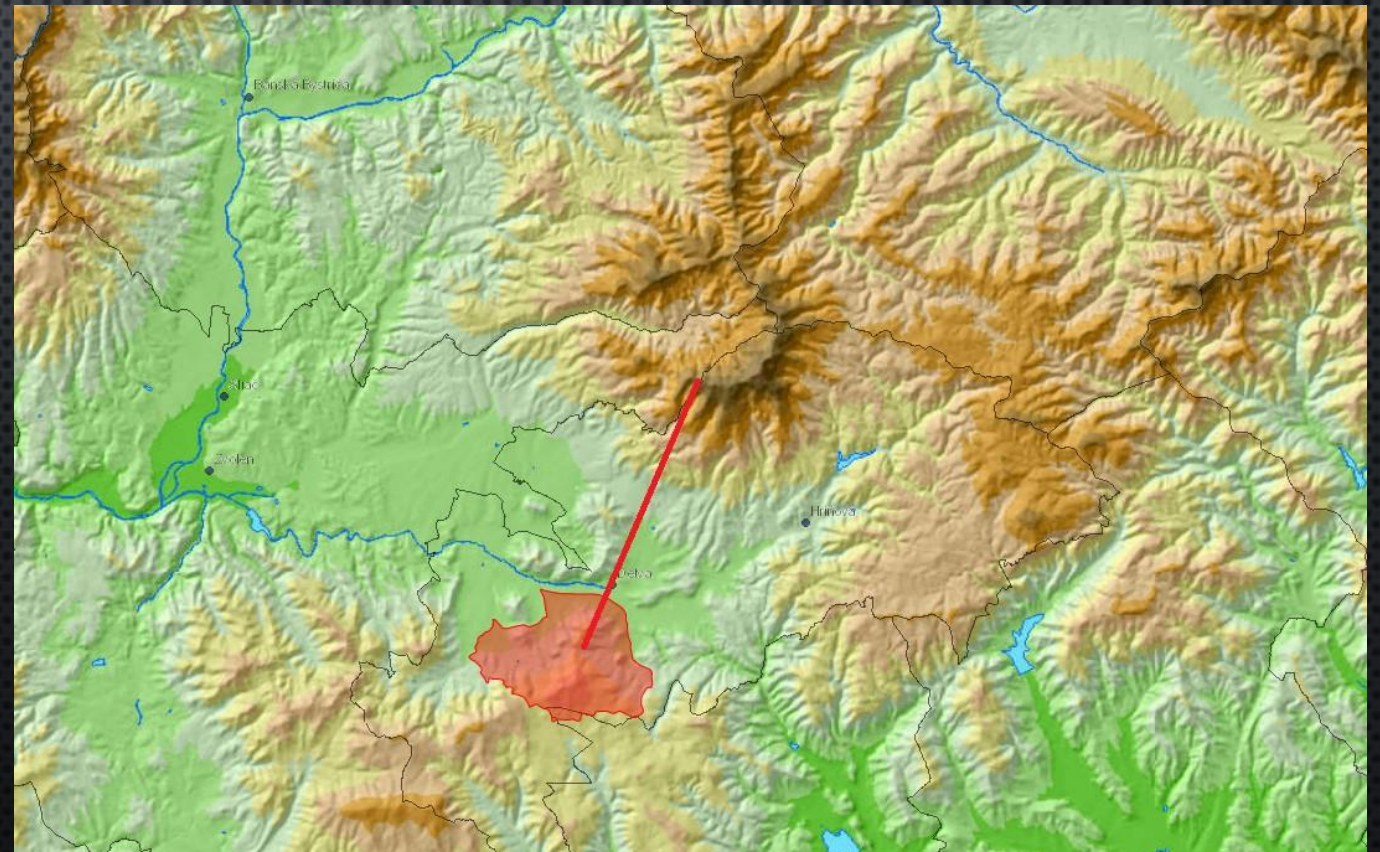
DLHODOBO MONITOROVANÝ V NA STREDNOM SLOVENSKU V POHORÍ
POĽANA - STOVKY FOTOGRAFIÍ

HMOTNOŠŤ 250 – 300 KG, VEK 20 A VIAC ROKOV



V ROKU 2017 MIGRÁCIA Z POĽANY DO JUŽNÉHO PREDPOĽANIA – OKOLIE MESTA DETVY

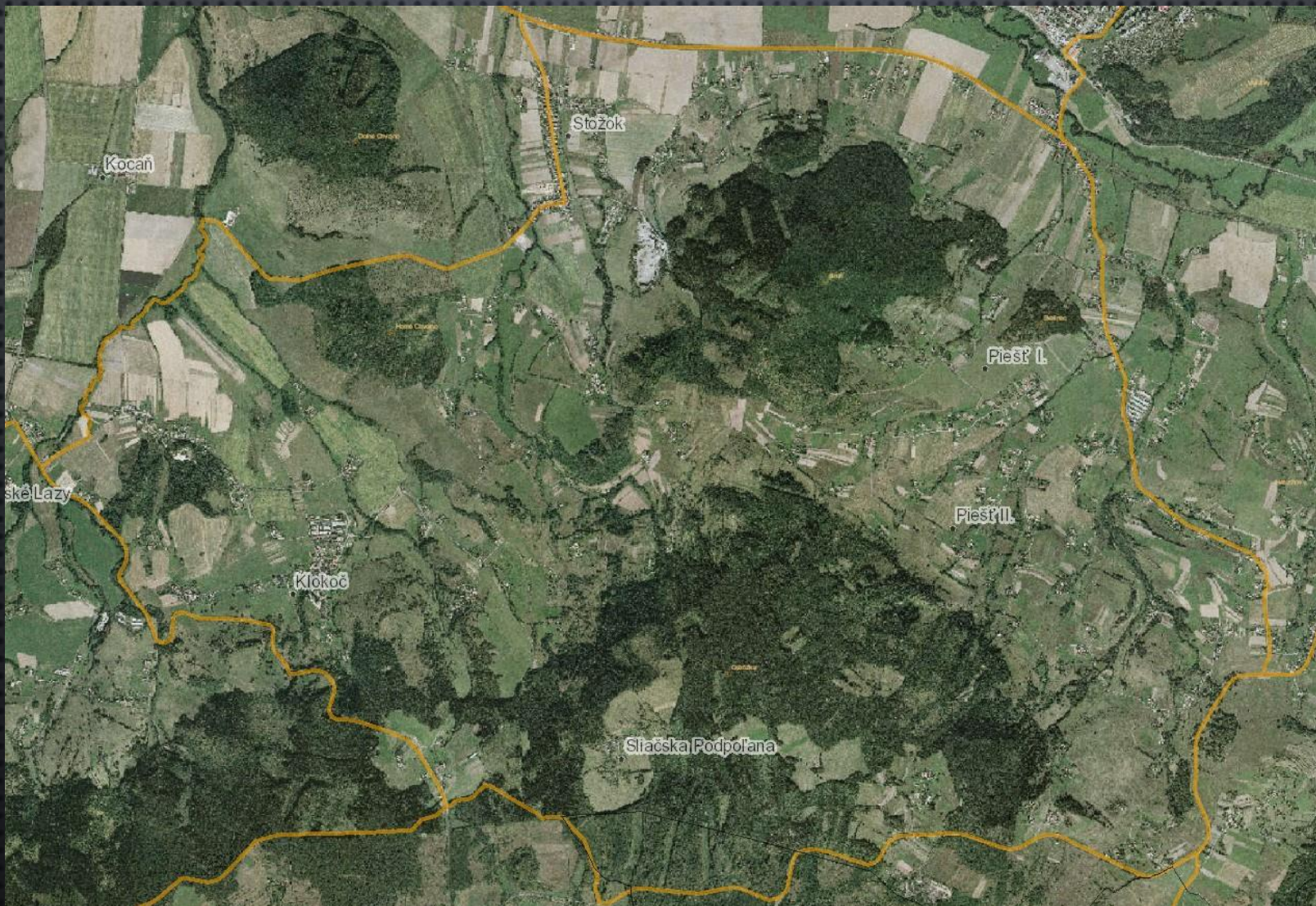
- PRAVDEPODOBNE PRE VYSOKÝ VEK OPUSTIL SVOJE TRADIČNÉ TERITÓRIUM
- KONFLIKTY S MLADŠÍMI MEDVEĎMI
- V RUSKU VÝRAZ „ŠATÚŇ“



MEDVEĎ BOL ZAREGISTROVANÝ NA FOTOPASCIACH



MEDVEĎ SA PRESUNUL DO OSÍDLENEJ KRAJINY, KTORÁ MU NEDOKÁZALA
POSKYTNÚŤ DOSTATOK PRIESTORU A POTRAVNÝCH ZDROJOV PRE ŽIVOT



PREORIENTOVAL SA NA DOSTUPNÉ ZDROJE POTRAVY

OVOCNÉ SADY, POLÍČKA OBILNÍN, ZÁHRADY, VNADISKÁ DIVIAČEJ ZVERI

PRESTÁVAL SA BÁŤ ĽUDÍ, NEREAGOVAL NA PLAŠENIE



- ○ JEHO PRÍTOMNOSTI SA ZAČALO S OBAVAMI ROZPRÁVAŤ MEDZI MIESTNYMI OBYVATEĽMI
- NÁSLEDNE **MEDVEĎ ZMIZOL** A OD VTEDY O ŇOM NEBOLO POČUŤ ANI JEDNU SPRÁVU, AJ KEĎ SME SA O TOHTO MEDVEĎA AKTÍVNE ZAUJÍMALI
- OSTÁVA LEN PREDPOKLADAŤ, ČO SA S MEDVEĎOM STALO ???
- KEĎŽE SA MÔŽEM ZARUČIŤ ZA MIESTNYCH POĽOVNÍKOV, OSTÁVA PRE MŇA JEDINÝM VYSVETLENÍM VIDIECKE OBYVATEĽSTVO, KTORÉ MALO Z PRÍTOMNOSTI MEDVEĎA OBAVY

ZAMYSLENIE

- NIE JE NA ŠKODU VECI A HLAVNE MEDVEĎA, HNAŤ JEHO POČETNOŠŤ DO DIMENZIÍ, KTORÉ STAVAJÚ PROTI NEMU AJ SAMOTNÚ VEREJNOSŤ?
- JE NAOZAJ POTREBNÉ ABY SA AREÁL MEDVEĎA ĎALEJ ROZŠIROVAL AJ DO PREŇHO NEVHODNÝCH OBLASTÍ?
- PRIHLIADA SA DOSŤ NA NÁZORY ĽUDÍ, KTORÍ ŽIJÚ VO VIDIECKYCH OBLASTIACH A PRICHÁDZAJÚ DO KONTAKTU S MEDVEĎMI?
- PREČO VÝSLEDKY GENETICKÉHO VÝSKUMU NEPRINIESLI VÝRAZNEJŠIU ZMENU DO MANAŽMENTU MEDVEĎA NA SLOVENSKU, AJ KEĎ POTVRDILI JEHO VYSOKÉ STAVY?

MEDVEĎ JE KRÁSNE ZVIERA A VÄČŠINA OBYVATEĽSTVA NA SLOVENSKU HO MÁ RADA.
NEDOVOĽME PRETO, ABY TENTO POSTOJ K MEDVEĎOVI ZBYTOČNE NARUŠILI NELOGICKÉ POSTUPY PRI
JEHO MANAŽMENTE, KTORÉ NEPRIHLIADAJÚ NA REÁLNY STAV JEHO SÚČASNEJ POPULÁCIE

ĎAKUJEM ZA POZORNOSŤ